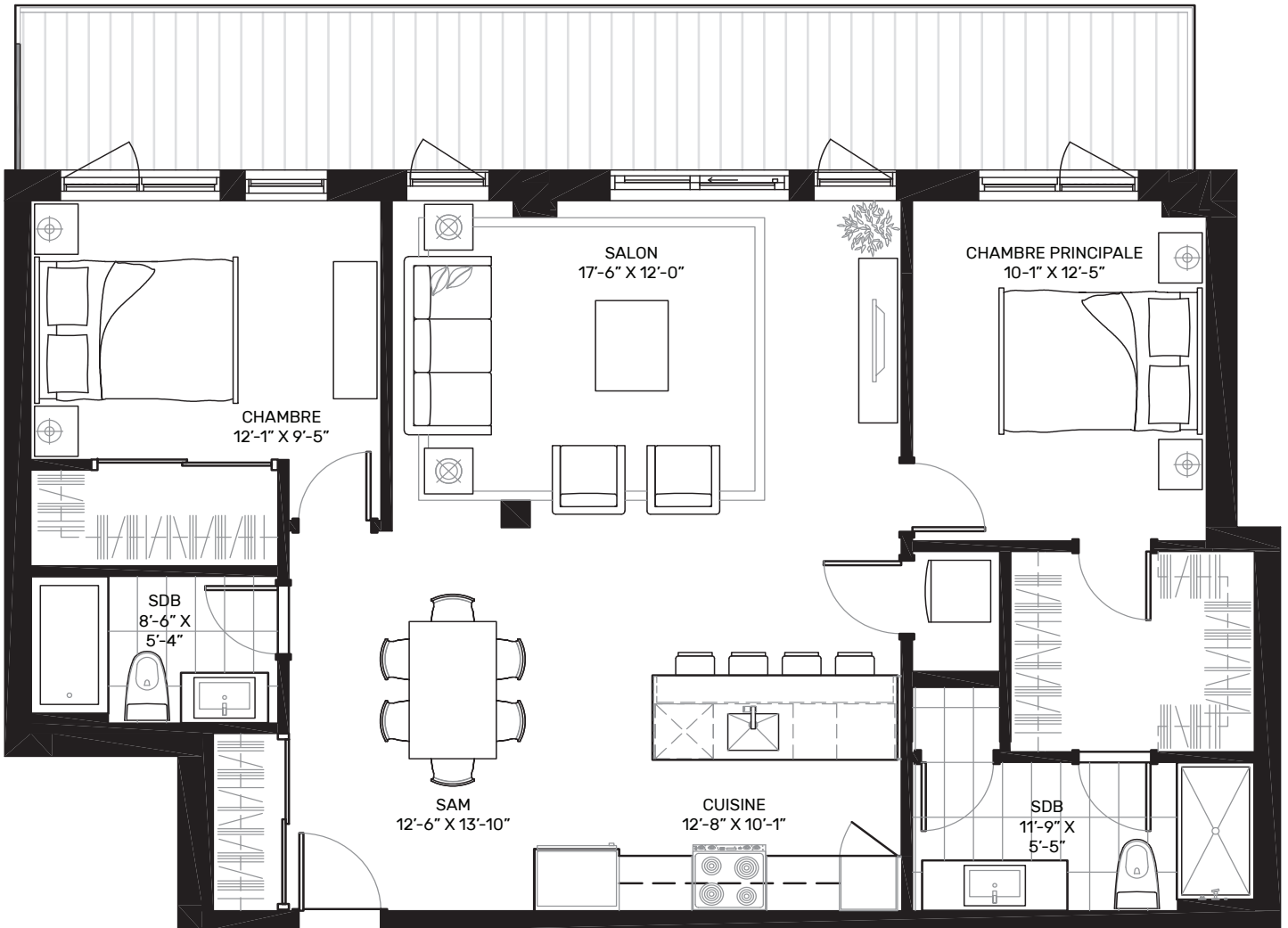


Unité(s)  
**1003**  
 Units

Superficie (pi.ca)  
**1120 pi<sup>2</sup>**  
 Area (sq. ft)

Chambre(s)  
**2**  
 Rooms

Superficie terrasse  
**243 pi<sup>2</sup>**  
 Terrasse area



**BUREAU DES VENTES**  
**SALES OFFICE**

**514 908. 1711**

10 ave. Donegani,  
 Pointe-Claire, QC, H9R 2V5

**HEURES D'OUVERTURE**  
**OPENING HOURS**

Lundi au vendredi 12h à 19h  
 Samedi et dimanche 12h à 17h

**kubikcondos.com**

La superficie brute est calculée en incluant les murs extérieurs et la moitié des murs mitoyens. Les dimensions et superficies sont approximatives et sujettes à changement. Les retombées de plafond en gypse nécessaires pour la mécanique peuvent être modifiées sans préavis. L'aménagement intérieur du logement ne figure qu'à titre d'exemple. The gross area includes the exterior walls and half of the demising walls. The dimensions and areas are approximate and subject to change. The lowered gypsum board ceilings required for mechanical can be modified without prior notice. The interior furnishings and layout are for visual purposes only.

