

PHASE 2

KUBIK

CONDOMINIUMS

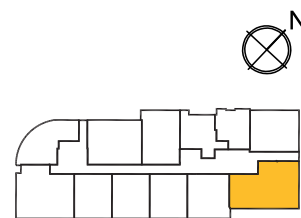
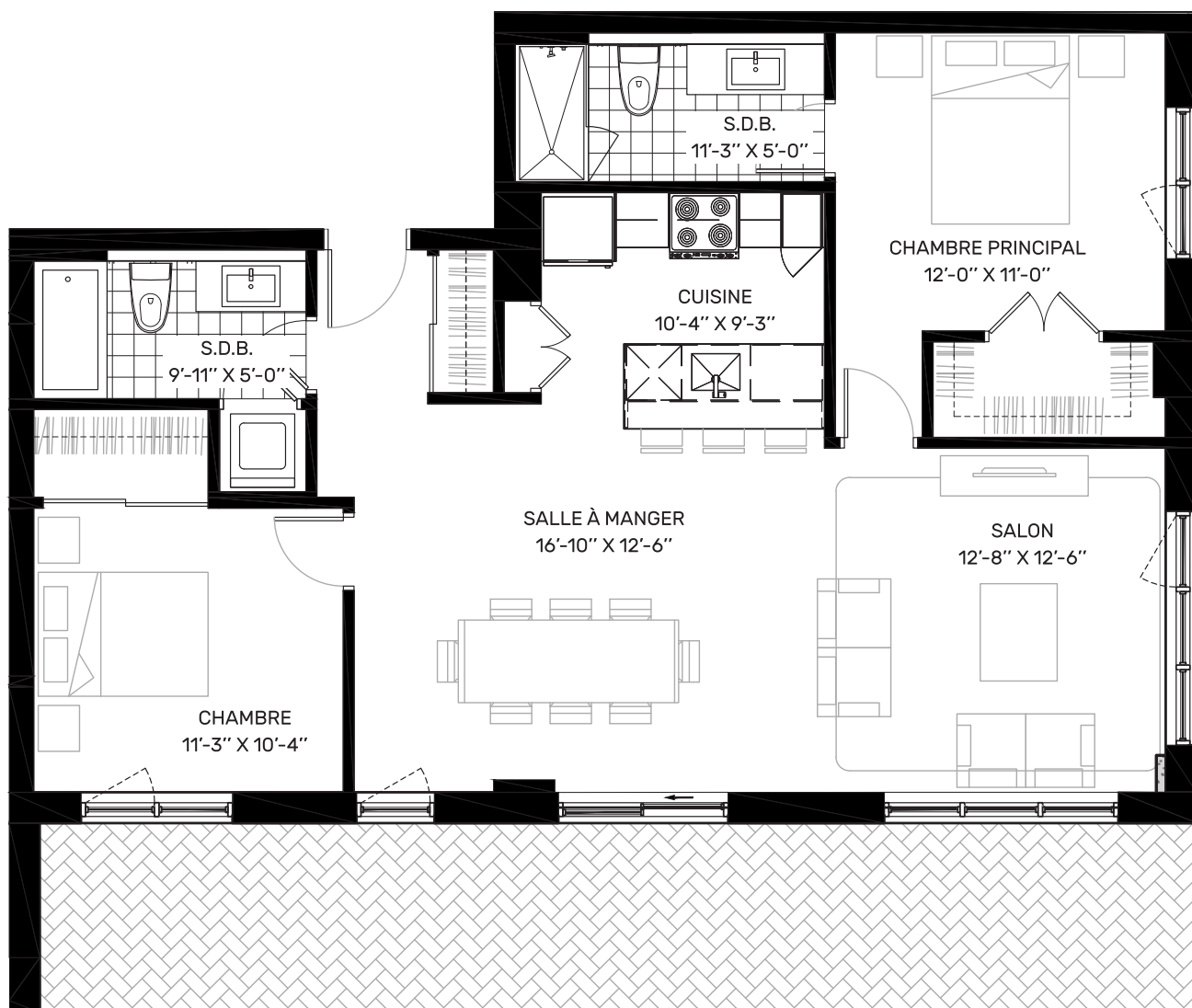


Unité(s)
105
Unit(s)

Superficie (pi.ca)
1102 p²
Area (sq.ft)

Chambre(s)
2
Bedroom(s)

Superficie terrasse
288 p²
Terrace area



Échelle: 3/8" = 1'-0"

kubikcondos.com 514 908.1711

BUREAU DES VENTES
SALES OFFICE

10 ave. Donégani Pointe-Claire, QC, H9R 2V5

HEURES D'OUVERTURE
OPENING HOURS

Lundi à vendredi 12h à 19h
Samedi et dimanche 12h à 17h



La superficie brute est calculée en incluant les murs extérieurs et la moitié des murs mitoyens. Les dimensions et superficies sont approximatives et sujettes à changement. Les retombées de plafond en gypse nécessaires pour la mécanique peuvent être modifiées sans préavis. L'aménagement intérieur du logement ne figure qu'à titre d'exemple.

The gross area includes the exterior walls and half of the demising wall. The dimensions and areas are approximate and subject to change. The lowered gypsum board ceilings required for mechanical can be modified without prior notice. The interior furnishings and layout are for visual purposes only.