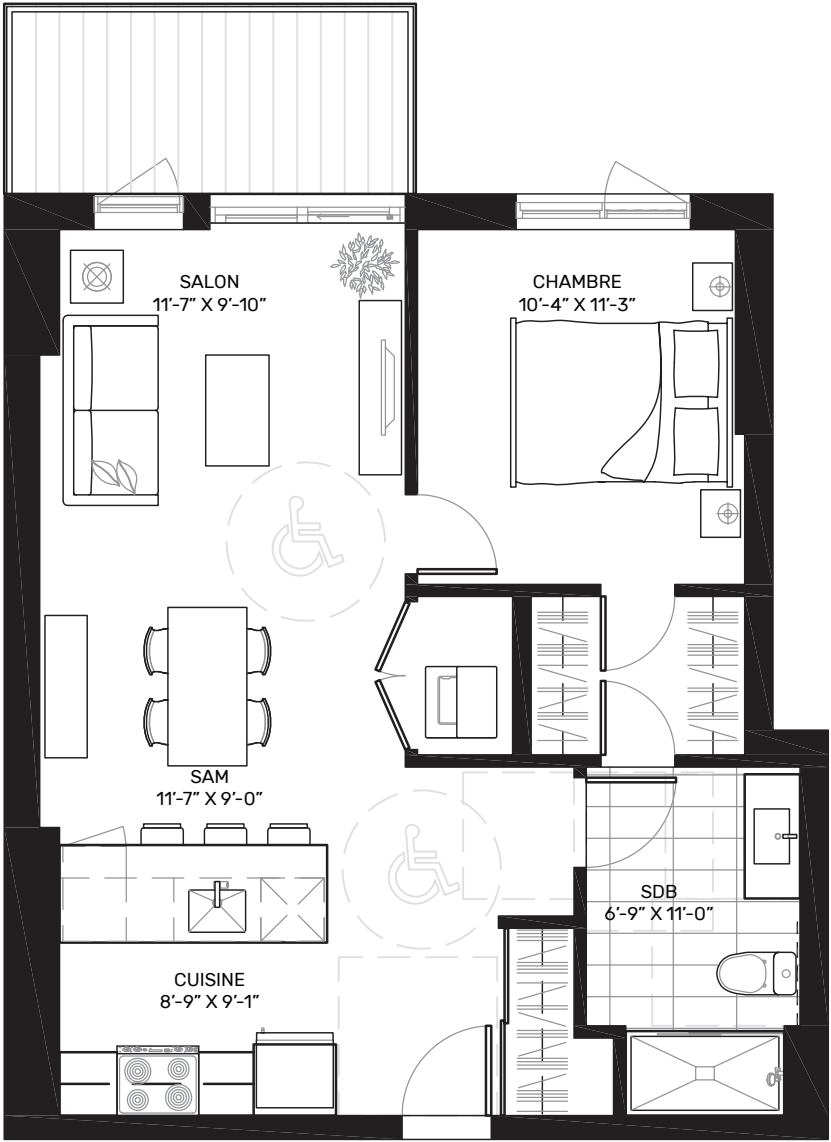


PHASE 4

KUBIK

CONDOMINIUMS

Unité(s)	Superficie (pi.ca)	Chambre(s)	Superficie balcon
X07	709 pi ²	1	78 pi ²
RDC au 9e étage	Area (sq. ft)	Rooms	Balcony area



BUREAU DES VENTES
SALES OFFICE
514 908. 1711
10 ave. Donegani,
Pointe-Claire, QC, H9R 2V5

HEURES D'OUVERTURE
OPENING HOURS
Lundi au jeudi 12h à 19h
Samedi et dimanche 12h à 17h

kubikcondos.com

En conformité avec les lois, règlements et codes concernant l'accessibilité aux personnes handicapées. La superficie brute est calculée en incluant les murs extérieurs et la moitié des murs mitoyens. Les dimensions et superficies sont approximatives et sujettes à changement. Les retombées de plafond en gypse nécessaires pour la mécanique peuvent être modifiées sans préavis. L'aménagement intérieur du logement ne figure qu'à titre d'exemple. In compliance with laws, regulations and codes regarding accessibility to disabled persons. The gross area includes the exterior walls and half of the demising walls. The dimensions and areas are approximate and subject to change. The lowered gypsum board ceilings required for mechanical can be modified without prior notice. The interior furnishings and layout are for visual purposes only.

