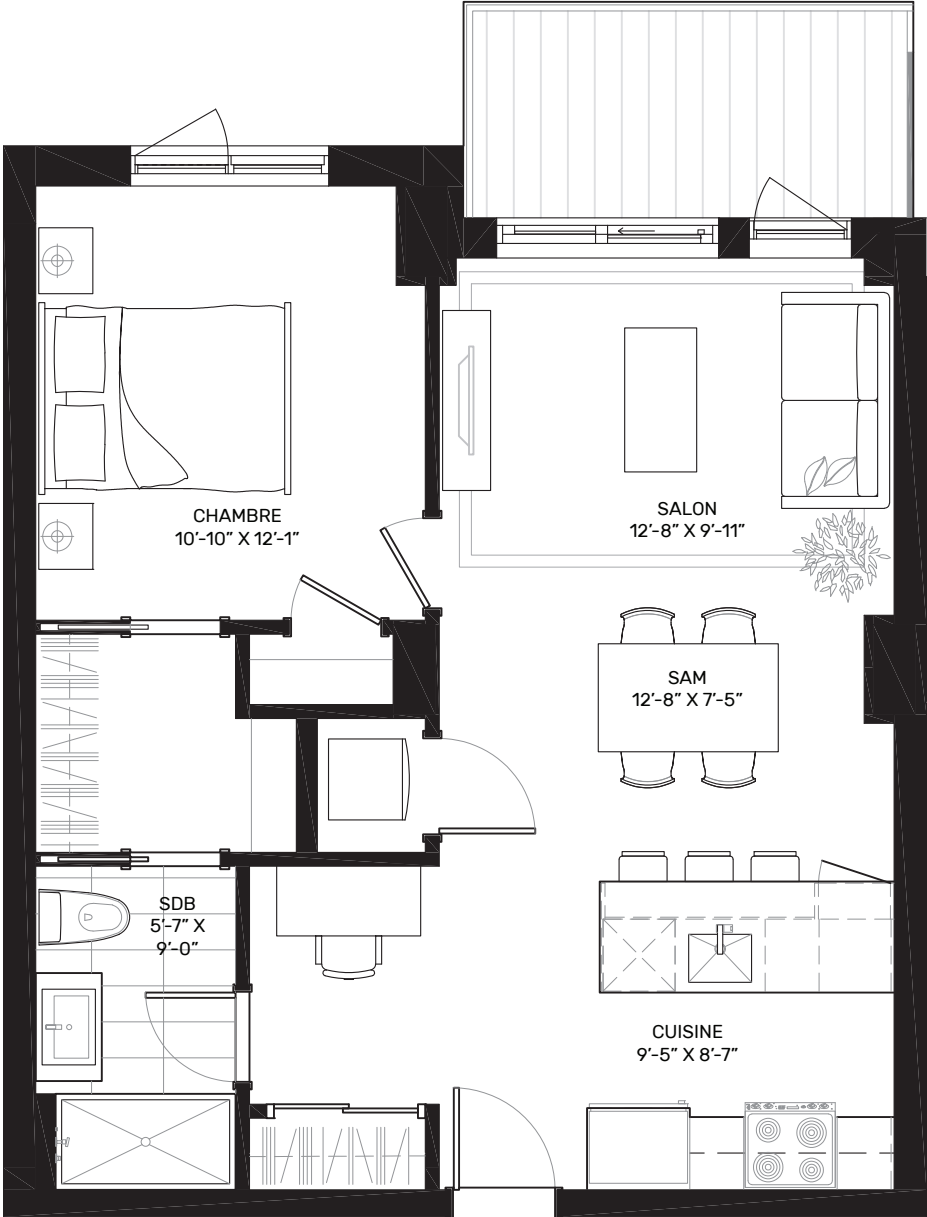


2e au 9e étage

| | | | |
|---------------------------------|---|---------------------------------|---|
| Unité(s) X02 Units | Superficie (pi.ca) 702 pi² Area (sq. ft) | Chambre(s) 1 Rooms | Superficie terrasse 74 pi² Terrasse area |
|---------------------------------|---|---------------------------------|---|



BUREAU DES VENTES
SALES OFFICE
514 908. 1711
10 ave. Donegani,
Pointe-Claire, QC, H9R 2V5

HEURES D'OUVERTURE
OPENING HOURS
Lundi au vendredi 12h à 19h
Samedi et dimanche 12h à 17h

kubikcondos.com

La superficie brute est calculée en incluant les murs extérieurs et la moitié des murs mitoyens. Les dimensions et superficies sont approximatives et sujettes à changement. Les retombées de plafond en gypse nécessaires pour la mécanique peuvent être modifiées sans préavis. L'aménagement intérieur du logement ne figure qu'à titre d'exemple. The gross area includes the exterior walls and half of the demising walls. The dimensions and areas are approximate and subject to change. The lowered gypsum board ceilings required for mechanical can be modified without prior notice. The interior furnishings and layout are for visual purposes only.

