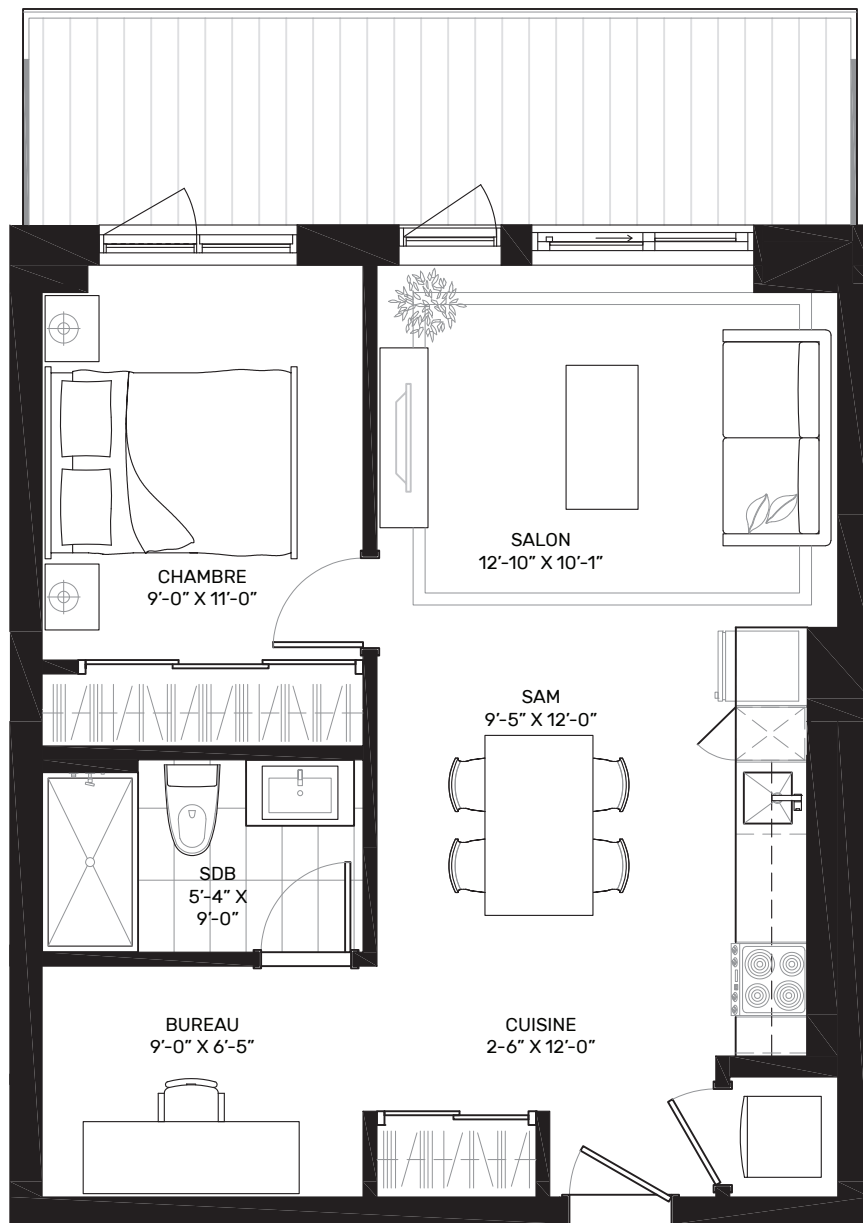


Unité(s)
203-303
 Units

Superficie (pi.ca)
628 pi²
 Area (sq. ft)

Chambre(s)
1
 Rooms

Superficie terrasse
125 pi²
 Terrasse area



BUREAU DES VENTES
SALES OFFICE

514 908. 1711

10 ave. Donegani,
 Pointe-Claire, QC, H9R 2V5

HEURES D'OUVERTURE
OPENING HOURS

Lundi au vendredi 12h à 19h
 Samedi et dimanche 12h à 17h

kubikcondos.com

La superficie brute est calculée en incluant les murs extérieurs et la moitié des murs mitoyens. Les dimensions et superficies sont approximatives et sujettes à changement. Les retombées de plafond en gypse nécessaires pour la mécanique peuvent être modifiées sans préavis. L'aménagement intérieur du logement ne figure qu'à titre d'exemple. The gross area includes the exterior walls and half of the demising walls. The dimensions and areas are approximate and subject to change. The lowered gypsum board ceilings required for mechanical can be modified without prior notice. The interior furnishings and layout are for visual purposes only.

