

# PHASE 4

# KUBIK

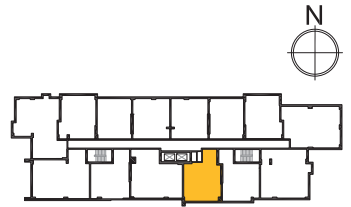
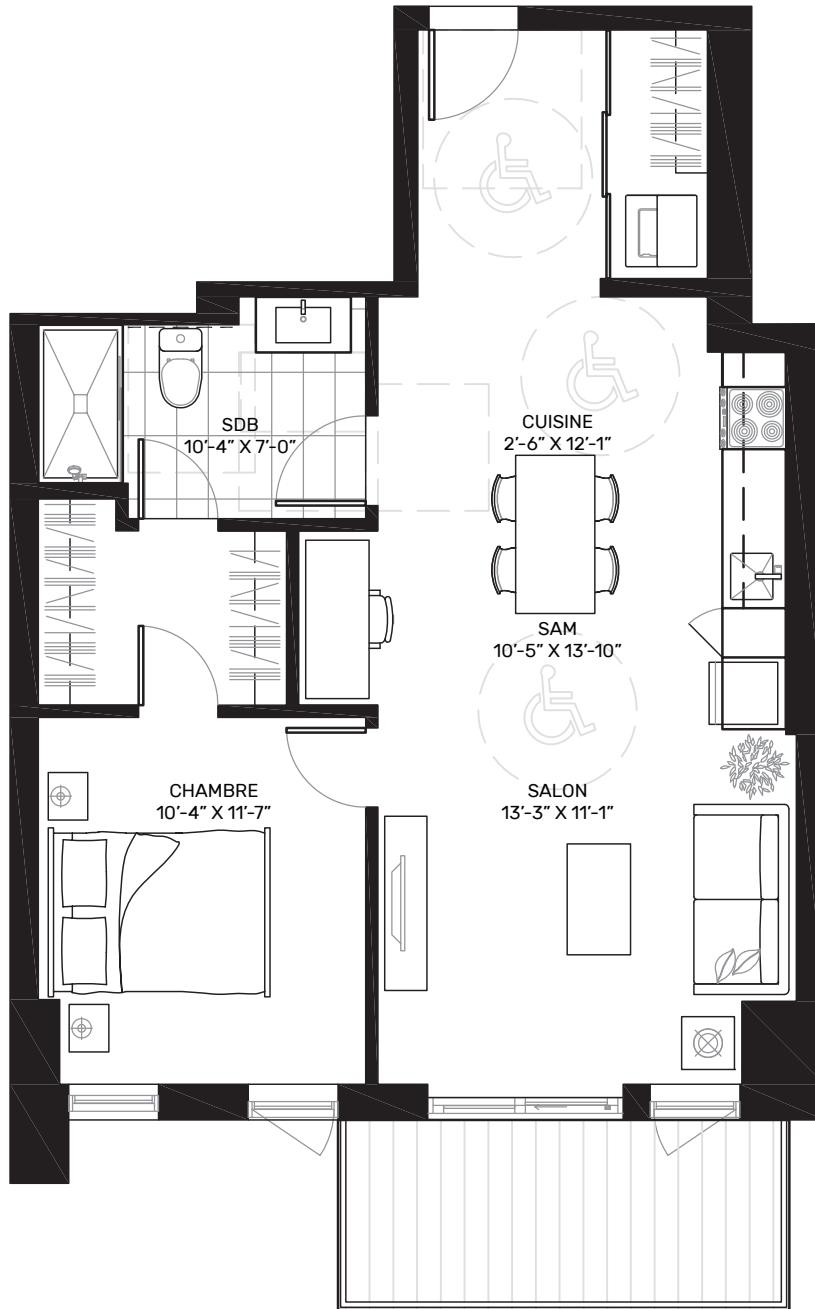
## CONDOMINIUMS

Unité(s)  
**X11**  
2e au 9e étage

Superficie (pi.ca)  
**731 pi<sup>2</sup>**  
Area (sq. ft)

Chambre(s)  
**1**  
Rooms

Superficie balcon  
**86 pi<sup>2</sup>**  
Balcony area



**BUREAU DES VENTES**  
**SALES OFFICE**  
**514 908. 1711**  
10 ave. Donegani,  
Pointe-Claire, QC, H9R 2V5

**HEURES D'OUVERTURE**  
**OPENING HOURS**  
Lundi au jeudi 12h à 19h  
Samedi et dimanche 12h à 17h

**kubikcondos.com**

En conformité avec les lois, règlements et codes concernant l'accessibilité aux personnes handicapées. La superficie brute est calculée en incluant les murs extérieurs et la moitié des murs mitoyens. Les dimensions et superficies sont approximatives et sujettes à changement. Les retombées de plafond en gypse nécessaires pour la mécanique peuvent être modifiées sans préavis. L'aménagement intérieur du logement ne figure qu'à titre d'exemple. In compliance with laws, regulations and codes regarding accessibility to disabled persons. The gross area includes the exterior walls and half of the demising walls. The dimensions and areas are approximate and subject to change. The lowered gypsum board ceilings required for mechanical can be modified without prior notice. The interior furnishings and layout are for visual purposes only.

